

SMART HAMMER NAIL PLUGS



Hammer nail plugs
Nagelpluggen
Chevilles à frapper






www.pgb-europe.com

www.pgb-polska.com

Smart[®]
Quality by **pgb**

HAMMER NAIL PLUGS
NAGELPLUGGEN
CHEVILLES À FRAPPER



SM0PKK		4
SM0PCK		7
SM0PFK		10
SM00SP		12
SM0SPM		14

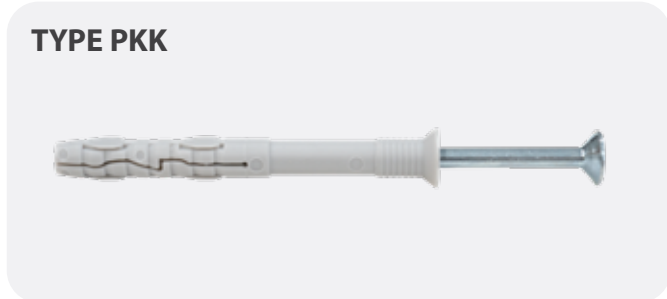
SMOPKK



HAMMER NAIL PLUG WITH COUNTERSUNK COLLAR

Hammer nail plug with countersunk plug and zinc plated or stainless steel screw nail.

TYPE PKK



ADVANTAGES

- Pre-assembled for quick and easy use.
- Hammer-in fixing, no setting tool needed.
- The screw nail can be removed for dismantling of the fixture.

FUNCTIONING

- Push-through installation.
- When hammered in, the plug will expand in 2 directions. If installed in hollow base material the plug should be long enough to at least allow for expansion in the second brick chamber.
- For timber constructions, countersunk plugs are recommended. In case of metal constructions, use plugs with cylindrical or mushroom collar.

NAGELPLUG MET VERZONKEN BOORD

Nylon nagelplug met verzonken boord en electrolytisch verzinkte of inox schroefnagel.

VOORDELEN

- Voorgemonteerd voor tijdsbesparing bij installatie.
- De speciale geometrie voorkomt voortijdig uitzetten tijdens inslaan.
- De schroefnagel met speciale draad kan makkelijk worden ingeslaan en dankzij de kruisindruk worden losgedraaid indien nodig.

TOEPASSING

- Doorsteekmontage.
- De nagelplug wordt door het aanbouwdeel gestoken en klemt zich tegen het boorgat wanneer de nagel wordt ingeslaan.
- In geperforeerd metselwerk dient de lengte van de plug zo gekozen te worden, dat de eerste helft van de expansiezone van de plug zich minimum in één kamer van de steen bevindt.

CHEVILLE À FRAPPER COLLERETTE FRAISÉE

Cheville à frapper en nylon avec collerette fraisée et clou en acier zingué ou inox.

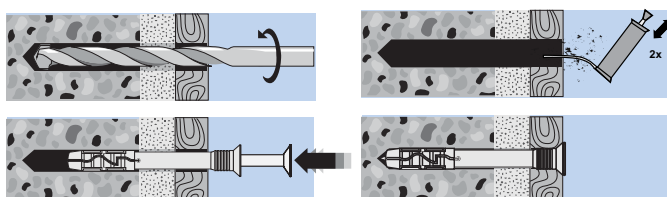
AVANTAGES

- Le clou est prémonté dans la cheville pour un gain de temps lors de la pose.
- La butée interne évite l'expansion prématurée de la cheville lors de l'installation.
- Le clou avec filetage spécial est facile à enfoncer et peut être démonté si nécessaire.

APPLICATION

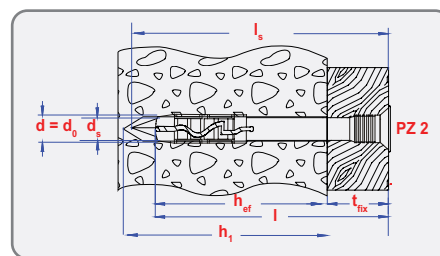
- Installation traversante.
- La cheville est installée en traversant la pièce à fixer et s'écarte dans le trou lorsque le clou est enfoncé.
- Dans la maçonnerie creuse, la longueur de la cheville doit être choisie pour que la moitié de la zone d'expansion soit ancrée au moins dans une paroi du support.

INSTALLATION SCHEME



INFO

d [mm]	l [mm]	d ₀ [mm]	h ₁ ≥ [mm]	d _s [mm]	l _s [mm]	h _{ef} ≥ [mm]	t _{fix} ≤ [mm]
5	30	5	35	3,5	35	25	5
5	40	5	35	3,5	45	25	15
5	50	5	35	3,5	55	25	25
6	40	6	40	4	45	30	10
6	50	6	40	4	55	30	20
6	60	6	40	4	65	30	30
6	80	6	40	4	85	30	50
8	45	8	50	5	48	40	5
8	60	8	50	5	65	40	20
8	80	8	50	5	85	40	40
8	100	8	50	5	105	40	60
8	120	8	50	5	125	40	80
8	140	8	50	5	145	40	100
10	80	10	60	7	85	50	30
10	100	10	60	7	105	50	50
10	120	10	60	7	125	50	70
10	140	10	60	7	145	50	90
10	160	10	60	7	165	50	110



Carton box packing - Kartonverpakking - Boîte carton

size	pgb code	EAN13	
5x30	SM0PKKN010500303	5902134709536	200
5x40	SM0PKKN010500403	5902134709543	200
5x50	SM0PKKN010500503	5902134709550	200
6x40	SM0PKKN010600403	5902134709567	200
6x50	SM0PKKN010600503	5902134709574	200
6x60	SM0PKKN010600603	5902134709581	200
6x80	SM0PKKN010600803	5902134709598	200
8x45	SM0PKKN010800453	5902134709604	100
8x60	SM0PKKN010800603	5902134709611	100
8x80	SM0PKKN010800803	5902134709628	100
8x100	SM0PKKN010801003	5902134709635	100
8x120	SM0PKKN010801203	5902134709642	100
8x140	SM0PKKN010801403	5902134709659	100
10x80	SM0PKKN011000803	5902134709666	50

size	pgb code	EAN13	
10x100	SM0PKKN011001003	5902134709673	50
10x120	SM0PKKN011001203	5902134709680	50
10x140	SM0PKKN011001403	5902134709697	50
10x160	SM0PKKN011001603	5902134709703	50



Window box packing - Vensterdoos - Boîte à fenêtre



size	pgb code	EAN13	
5x30	SM0PKKN01050030E	5902134704852	100
5x40	SM0PKKN01050040E	5902134704869	100
5x50	SM0PKKN01050050E	5902134704876	100
6x40	SM0PKKN01060040E	5902134704883	100
6x60	SM0PKKN01060060E	5902134704890	50
6x80	SM0PKKN01060080E	5902134704913	50
8x45	SM0PKKN01080045E	5902134704920	50
8x60	SM0PKKN01080060E	5902134704937	50
8x80	SM0PKKN01080080E	5902134704944	50
8x100	SM0PKKN01080100E	5902134704951	50
8x120	SM0PKKN01080120E	5902134704968	50
8x140	SM0PKKN01080140E	5902134704975	50
10x80	SM0PKKN01100080E	5902134704982	50
10x100	SM0PKKN01100100E	5902134704999	25
10x120	SM0PKKN01100120E	5902134705002	25
10x140	SM0PKKN01100140E	5902134705019	25
10x160	SM0PKKN01100160E	5902134705026	25



Carton box packing - Kartonverpakking - Boîte carton



size	pgb code	EAN13	
6x40	SM0PKKN200600403	5902134709710	200
6x60	SM0PKKN200600603	5902134709734	100
6x80	SM0PKKN200600803	5902134709741	100
8x60	SM0PKKN200800603	5902134709758	100
8x80	SM0PKKN200800803	5902134709765	100
8x100	SM0PKKN200801003	5902134709772	100
8x120	SM0PKKN200801203	5902134248127	100
8x140	SM0PKKN200801403	5902134248134	100



PRO-box



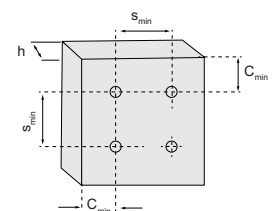
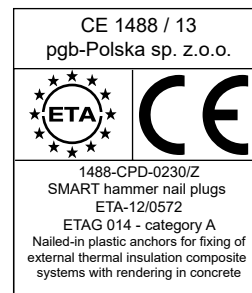
size	pgb code	EAN13	
6x40	SM0PKKN01060040D	5902134723525	850
6x60	SM0PKKN01060060D	5902134723532	650
6x80	SM0PKKN01060080D	5902134723549	500
8x60	SM0PKKN01080060D	5902134723556	370
8x80	SM0PKKN01080080D	5902134723563	300
8x100	SM0PKKN01080100D	5902134723570	250
8x120	SM0PKKN01080120D	5902134723587	250

LOADS - BELASTINGEN - CHARGES

Recommended loads for a single anchor. ¹⁾

Maximaal aanbevolen belasting voor één anker. ¹⁾

Charges maximales recommandées pour un ancrage simple. ¹⁾



Type PKK - PCK			ø 5	ø 6	ø 8	ø 10
Min. spacing / Min h.o.h.-afstand / Distance entre-axes min.	s_{min}	[mm]	100	100	100	100
Min. edge distance / Min. randafstand / Distance au bord min.	C_{min}	[mm]	100	100	100	100
Min. thickness of concrete member / Min. betondikte / Epaisseur min. du béton	h_{min}	[mm]	100	100	100	100
Concrete / Beton / Béton	C12/15	[kN]	0,25	0,30	0,35	0,70
Concrete / Beton / Béton	C16/20 - C50/60	[kN]	0,40	0,45	0,80	1,00
Solid clay brick / Volle baksteen / Brique pleine	≥ NZ12	[kN]	0,40	0,40	0,40	0,90
Calcium silicate brick / Kalkzandsteen / Brique silico-calcaire	≥ KS12	[kN]	0,40	0,40	0,40	0,90

¹⁾ Following / Volgens / Selon ETA-12/0572

Including partial safety factors / Inclusief veiligheidsfactoren / Coefficient partiel de sécurité inclus.

SMOPCK



HAMMER NAIL PLUG WITH CYLINDRICAL COLLAR

Hammer nail plug with cylindrical collar and zinc plated screw nail.

TYPE PCK



ADVANTAGES

- Pre-assembled for quick and easy use.
- Hammer-in fixing, no setting tool needed.
- The screw nail can be removed for dismantling of the fixture.

FUNCTIONING

- Push-through installation.
- When hammered in, the plug will expand in 2 directions. If installed in hollow in, the plug should be long enough to at least allow for expansion in the second brick chamber.
- For timber constructions, countersunk plugs are recommended. In case of metal constructions, use plugs with cylindrical or mushroom collar.

NAGELPLUG MET CILINDRISCHE BOORD

Nylon nagelplug met platte boord en electrolytisch verzinkte schroefnagel.

VOORDELEN

- Voorgemonteerd voor tijdsbesparing bij installatie.
- De speciale geometrie voorkomt voortijdig uitzetten tijdens inslaan.
- De schroefnagel met speciale draad kan makkelijk worden ingeslaan en dankzij de kruisindruk worden losgedraaid indien nodig.

TOEPASSING

- Doorsteekmontage.
- De nagelplug wordt door het aanbouwdeel gestoken en klemt zich tegen het boorgat wanneer de nagel wordt ingeslaan.
- In geperforeerd metselwerk dient de lengte van de plug zo gekozen te worden, dat de eerste helft van de expansiezone van de plug zich minimum in één kamer van de steen bevindt.

CHEVILLE À FRAPPER AVEC COLLERETTE PLATE

Cheville à frapper en nylon avec collerette plate et clou en acier zingué.

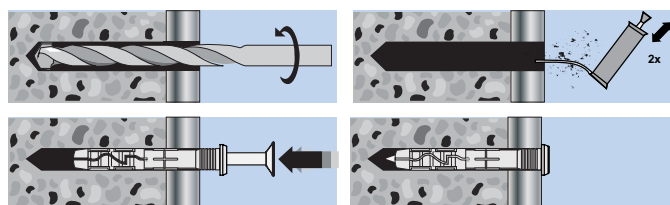
AVANTAGES

- Le clou est prémonté dans la cheville pour un gain de temps lors de la pose.
- La butée interne évite l'expansion prématurée de la cheville lors de l'installation.
- Le clou avec filetage spécial est facile à enfoncer et peut être démonté si nécessaire.

APPLICATION

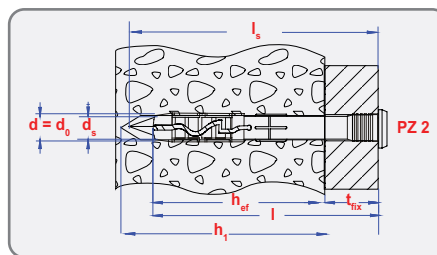
- Installation traversante.
- La cheville est installée en traversant la pièce à fixer et s'écarte dans le trou lorsque le clou est enfoncé.
- Dans la maçonnerie creuse, la longueur de la cheville doit être choisie pour que la moitié de la zone d'expansion soit ancrée au moins dans une paroi du support.

INSTALLATION SCHEME



INFO

d [mm]	l [mm]	d ₀ [mm]	h ₁ ≥ [mm]	h _{ef} ≥ [mm]	t _{fix} ≤ [mm]	d _s [mm]	l _s [mm]
5	30	5	35	25	5	3,5	35
5	40	5	35	25	15	3,5	45
5	50	5	35	25	25	3,5	55
6	40	6	40	30	10	3,9	45
6	50	6	40	30	20	3,9	55
6	60	6	40	30	30	3,9	65
6	80	6	40	30	50	3,9	85
8	60	8	50	40	20	4,9	65
8	80	8	50	40	40	4,9	85
8	100	8	50	40	60	4,9	105
8	120	8	50	40	80	4,9	125
8	140	8	50	40	100	4,9	145



Carton box packing - Kartonverpakking - Boîte carton

size	pgb code	EAN13	
5x30	SM0PCKN010500303	5902134711867	200
5x40	SM0PCKN010500403	5902134711881	200
5x50	SM0PCKN010500503	5902134711898	200
6x40	SM0PCKN010600403	5902134711386	200
6x50	SM0PCKN010600503	5902134711904	200
6x60	SM0PCKN010600603	5902134711911	200
6x80	SM0PCKN010600803	5902134711928	200
8x60	SM0PCKN010800603	5902134711942	100
8x80	SM0PCKN010800803	5902134711393	100
8x100	SM0PCKN010801003	5902134711409	100
8x120	SM0PCKN010801203	5902134711959	100
8x140	SM0PCKN010081403	5902134191041	100



Window box packing - Vensterdoos - Boîte à fenêtre

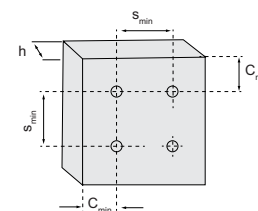
size	pgb code	EAN13	
5x30	SM0PCKN01050030E	5902134711966	100
5x40	SM0PCKN01050040E	5902134711980	100
5x50	SM0PCKN01050050E	5902134711997	100
6x40	SM0PCKN01060040E	5902134712000	100
6x50	SM0PCKN01060050E	5902134712017	100
6x60	SM0PCKN01060060E	5902134712024	100
6x80	SM0PCKN01060080E	5902134712031	100
8x60	SM0PCKN01080060E	5902134712055	50
8x80	SM0PCKN01080080E	5902134712062	50
8x100	SM0PCKN01080100E	5902134712079	50
8x120	SM0PCKN01080120E	5902134712086	50

LOADS - BELASTINGEN - CHARGES

Recommended loads for a single anchor. ¹⁾

Maximaal aanbevolen belasting voor één anker. ¹⁾

Charges maximales recommandées pour un ancrage simple. ¹⁾



Type PKK - PCK			ø 5	ø 6	ø 8	ø 10
Min. spacing / Min h.o.h.-afstand / Distance entre-axes min.	s_{min}	[mm]	100	100	100	100
Min. edge distance / Min. randafstand / Distance au bord min.	C_{min}	[mm]	100	100	100	100
Min. thickness of concrete member / Min. betondikte / Epaisseur min. du béton	h_{min}	[mm]	100	100	100	100
Concrete / Beton / Béton	C12/15	[kN]	0,25	0,30	0,35	0,70
Concrete / Beton / Béton	C16/20 - C50/60	[kN]	0,40	0,45	0,80	1,00
Solid clay brick / Volle baksteen / Brique pleine	≥ NZ12	[kN]	0,40	0,40	0,40	0,90
Calcium silicate brick / Kalkzandsteen / Brique silico-calcaire	≥ KS12	[kN]	0,40	0,40	0,40	0,90

¹⁾ Following / Volgens / Selon ETA-12/0572

Including partial safety factors / Inclusief veiligheidsfactoren / Coefficient partiel de sécurité inclus.

SMOPFK



HAMMER NAIL PLUG WITH BIG COLLAR

Hammer nail plug with flange collar and zinc plated screw nail

TYPE PFK



ADVANTAGES

- Long expansion zone for optimal resistance, also in hollow bricks.
- Big collar for optimal contact surface in slotted holes or thin materials.
- Pre-assembled for quick and easy use

FUNCTIONING

- Push-through installation.
- When hammered in, the plug will expand in 2 directions. Suitable for hollow and solid materials.
- For the fixing of metal brackets, mounting tabs for frames, etc.

NAGELPLUG MET GROTE BOORD

Nylon nagelplug met platte boord en electrolytisch verzinkte schroefnagel.

VOORDELEN

- Lange expansiezone voor een optimale verankering, ook in snelbouwstenen.
- Grote boord voor een optimaal contactoppervlak in sleufgaten of in dunne materialen.
- Voorgemonteerd voor een snelle en gemakkelijke montage.

TOEPASSING

- Doorsteekmontage.
- Wanneer de nagelplug wordt ingeslagen, spreidt de plug in twee richtingen. Geschikt voor montage in vaste en holle materialen.
- Voor het bevestigen van raamklauwen, haken, bandijzer, etc.

CHEVILLE À FRAPPER À COLLERETTE LARGE

Cheville à frapper en nylon avec collerette plate et clou en acier zingué.

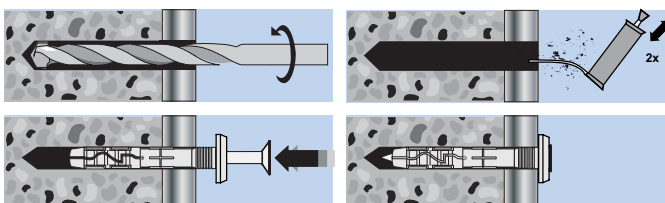
AVANTAGES

- La butée interne évite l'expansion prématurée de la cheville lors de l'installation.
- Collerette large pour une surface de contact optimale dans les trous oblongs ou les matériaux fins.
- Le clou est prémonté dans la cheville pour un gain de temps lors de la pose.

APPLICATION

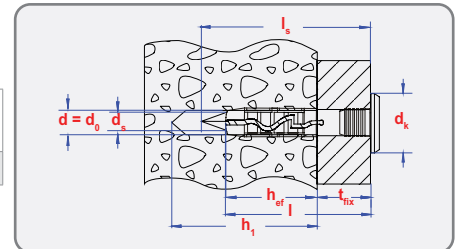
- Installation traversante.
- La cheville est installée en traversant la pièce à fixer et s'écarte dans le trou lorsque le clou est enfoncé. Convient aux matériaux creux et pleins.
- Pour la fixation de attaches-fenêtres, des crochets, des bandes métalliques, etc.

INSTALLATION SCHEME



INFO

d [mm]	l [mm]	d ₀ [mm]	h ₁ ≥ [mm]	h _{ef} ≥ [mm]	t _{fix} ≤ [mm]	d _s [mm]	l _s [mm]	d _k [mm]
8	45	8	50	40	20	4,9	50	17



Carton box packing - Kartonverpakking - Boîte carton

size	pgb code	EAN13	
8x45	SM0PFKN010800453	5902134010076	100

LOADS - BELASTINGEN - CHARGES

Recommended loads for a single anchor. ¹⁾

Maximaal aanbevolen belasting voor één anker. ¹⁾

Charges maximales recommandées pour un ancrage simple. ¹⁾

Type PFK			ø 8
Min. spacing / Min h.o.h.-afstand / Distance entre-axes min.	s _{min}	[mm]	100
Min. edge distance / Min. randafstand / Distance au bord min.	c _{min}	[mm]	100
Min. thickness of concrete member / Min. betondikte / Epaisseur min. du béton	h _{min}	[mm]	100
Concrete / Beton / Béton	C12/15	[kN]	0,23
Concrete / Beton / Béton	C16/20 - C50/60	[kN]	0,53
Solid clay brick / Volle baksteen / Brique pleine	≥ NZ12	[kN]	0,28
Calcium silicate brick / Kalkzandsteen / Brique silico-calcaire	≥ KS12	[kN]	0,28

¹⁾Including partial safety factors / Inclusief veiligheidsfactoren / Coefficient partiel de sécurité inclus.

SMOOSP



HAMMER NAIL PLUG WITH MUSHROOM-SHAPED COLLAR

Hammer nail plug with mushroom-shaped collar and zinc plated screw nail.



ADVANTAGES

- Pre-assembled for quick and easy use.
- Hammer-in fixing, no setting tool needed.
- The screw nail can be removed for dismantling of the fixture.

FUNCTIONING

- Push-through installation.
- When hammered in, the plug will expand in 2 directions. If installed in hollow base material the plug should be long enough to at least allow for expansion in the second brick chamber.
- For timber constructions, countersunk plugs are recommended. In case of metal constructions, use plugs with cylindrical or mushroom collar.

NAGELPLUG MET HALFBOLLE BOORD

Nylon nagelplug met halfbolle boord en electrolytisch verzinkte schroefnagel.

VOORDELEN

- Voorgemonteerd voor tijdsbesparing bij installatie.
- De speciale geometrie voorkomt voortijdig uitzetten tijdens inslaan.
- De schroefnagel met speciale draad kan makkelijk worden ingeslaan en dankzij de kruisindruk worden losgedraaid indien nodig.

TOEPASSING

- Doorsteekmontage.
- De nagelplug wordt door het aanbouwdeel gestoken en klemt zich tegen het boorgat wanneer de nagel wordt ingeslaan.
- In geperforeerd metselwerk dient de lengte van de plug zo gekozen te worden, dat de eerste helft van de expansiezone van de plug zich minimum in één kamer van de steen bevindt.

CHEVILLE À FRAPPER COLLERETTE BOMBÉE

Cheville à frapper en nylon avec collerette bombée et clou en acier zingué.

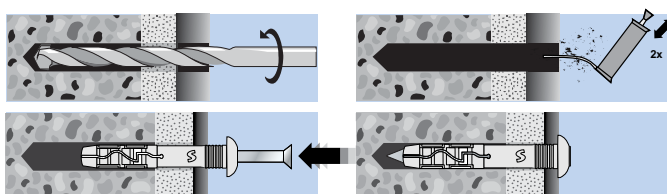
AVANTAGES

- Le clou est prémonté dans la cheville pour un gain de temps de pose.
- La butée interne évite l'expansion prématurée de la cheville lors de l'installation.
- Le clou avec filetage spécial est facile à enfoncer et peut être démonté si nécessaire.

APPLICATION

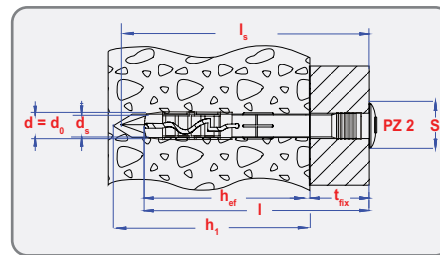
- Installation traversante.
- La cheville est installée en traversant la pièce à fixer et s'écarte dans le trou lorsque le clou est enfoncé.
- Dans la maçonnerie creuse, la longueur de la cheville doit être choisie pour que la moitié de la zone d'expansion soit ancrée au moins dans une paroi du support.

INSTALLATION SCHEME



INFO

d [mm]	l [mm]	d ₀ [mm]	h ₁ ≥ [mm]	d _s [mm]	l _s [mm]	h _{ef} ≥ [mm]	t _{fix} ≤ [mm]	S [mm]
6	40	6	40	3,9	50	30	10	12,5
6	60	6	40	3,9	70	30	30	12,5
6	80	6	40	3,9	90	30	50	12,5



Carton box packing - Kartonverpakking - Boîte carton

size	pgb code	EAN13	
6x40	SM00SPN010600403	5902134710631	200
6x60	SM00SPN010600603	5902134710648	200



Window box packing - Vensterdoos - Boîte à fenêtre

size	pgb code	EAN13	
6x40	SM00SPN01060040E	5902134705033	100
6x60	SM00SPN01060060E	5902134705040	50

LOADS - BELASTINGEN - CHARGES

Recommended loads for a single anchor. ¹⁾

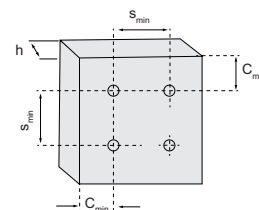
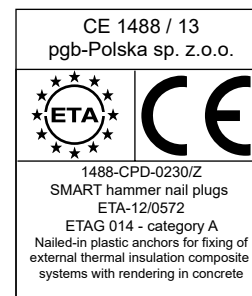
Maximaal aanbevolen belasting voor één anker. ¹⁾

Charges maximales recommandées pour un ancrage simple. ¹⁾

Type SP			Ø 6
Min. spacing / Min h.o.h.-afstand / Distance entre-axes min.	S _{min}	[mm]	100
Min. edge distance / Min. randafstand / Distance au bord min.	C _{min}	[mm]	100
Min. thickness of concrete member / Min. betondikte / Epaisseur min. du béton	h _{min}	[mm]	100
Concrete / Beton / Béton	C12/15	[kN]	0,30
Concrete / Beton / Béton	C16/20 - C50/60	[kN]	0,45
Solid clay brick / Volle baksteen / Brique pleine	C12/15	[kN]	0,40
Calcium silicate brick / Kalkzandsteen / Brique silico-calcaire	C16/20 - C50/60	[kN]	0,40

¹⁾ Following / Volgens / Selon ETA-12/0572

Including partial safety factors / Inclusief veiligheidsfactoren / Coefficient partiel de sécurité inclus.



SMOSPM



HAMMER NAIL PLUG WITH METRIC THREAD

Hammer nail plug with metric thread end.

TYPE SPM



ADVANTAGES

- Pre-assembled for quick and easy use.
- Hammer-in fixing, no setting tool needed.
- The screw nail can be removed for dismantling of the fixture.

FUNCTIONING

- Push-through installation.
- When hammered in, the plug will expand in 2 directions. If installed in hollow base material the plug should be long enough to at least allow for expansion in the second brick chamber.
- For timber constructions, countersunk plugs are recommended. In case of metal constructions, use plugs with cylindrical or mushroom collar.

NAGELPLUG MET METRISCH DRAADEIND

Nylon nagelplug met verzonken boord en electrolytisch verzinkt draadeind.

VOORDELEN

- Voorgemonteerd voor tijdsbesparing bij installatie.
- De speciale geometrie voorkomt voortijdig uitzetten tijdens inslaan.
- De schroefnagel met speciale draad kan makkelijk worden ingeslaan en dankzij de kruisindruk worden losgedraaid indien nodig.

TOEPASSING

- Doorsteekmontage.
- De nagelplug wordt door het aanbouwdeel gestoken en klemt zich tegen het boorgat wanneer de nagel wordt ingeslaan.
- In geperforeerd metselwerk dient de lengte van de plug zo gekozen te worden, dat de eerste helft van de expansiezone van de plug zich minimum in één kamer van de steen bevindt.

CHEVILLE À FRAPPER AVEC FILETAGE MÉTRIQUE

Cheville à frapper en nylon avec collerette bombée et clou en acier zingué avec filetage mâle.

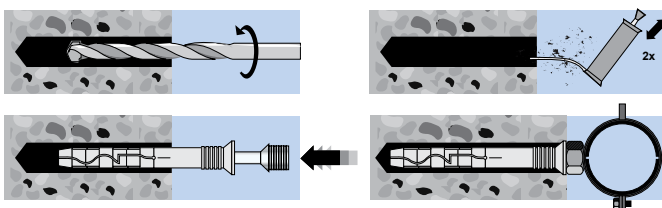
AVANTAGES

- Le clou est prémonté dans la cheville pour un gain de temps de pose.
- La butée interne évite l'expansion prématurée de la cheville lors de l'installation.
- Le clou avec filetage spécial est facile à enfoncer et peut être démonté si nécessaire.

APPLICATION

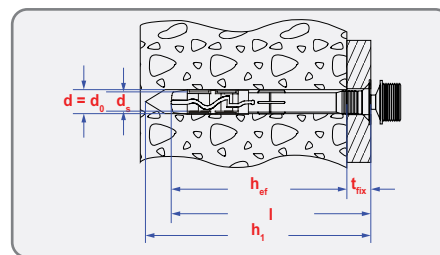
- Installation traversante.
- La cheville est installée en traversant la pièce à fixer et s'écarte dans le trou lorsque le clou est enfoncé.
- Dans la maçonnerie creuse, la longueur de la cheville doit être choisie pour que la moitié de la zone d'expansion soit ancrée au moins dans une paroi du support.

INSTALLATION SCHEME



INFO

d [mm]	l [mm]	d ₀ [mm]	h _i ≥ [mm]	s [mm]	h _{ef} ≥ [mm]	t _{fix} ≤ [mm]	d _s max [mm]
6	40	6	40	M 6	30	10	3,9
6	40	6	40	M 7	30	10	3,9
8	50	8	50	M 8	40	10	4,9



Carton box packing - Kartonverpakking - Boîte carton



Window box packing - Vensterdoos - Boîte à fenêtre

size	pgb code	EAN13	
6x40 / M6	SM0SPMN010600403	5902134710020	200
6x40 / M7	SM0SPMN010700403	5902134710037	200
8x50 / M8	SM0SPMN010800503	5902134710044	100

size	pgb code	EAN13	
6x40 / M6	SM0SPMN01060040E	5902134711119	100
6x40 / M7	SM0SPMN01070040E	5902134711126	100
8x50 / M8	SM0SPMN01080050E	5902134711133	50

LOADS - BELASTINGEN - CHARGES

Recommended loads for a single anchor. ¹⁾

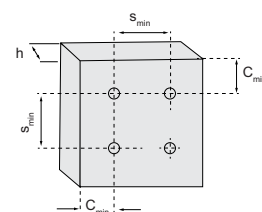
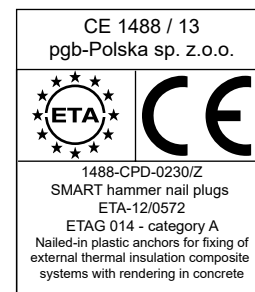
Maximaal aanbevolen belasting voor één anker. ¹⁾

Charges maximales recommandées pour un ancrage simple. ¹⁾

Type SPM			ø 6	ø 8
Min. spacing / Min h.o.h.-afstand / Distance entre-axes min.	s _{min}	[mm]	100	100
Min. edge distance / Min. randafstand / Distance au bord min.	C _{min}	[mm]	100	100
Min. thickness of concrete member / Min. betondikte / Epaisseur min. du béton	h _{min}	[mm]	100	100
Concrete / Beton / Béton	C12/15	[kN]	0,30	0,35
Concrete / Beton / Béton	C16/20 - C50/60	[kN]	0,45	0,80
Solid clay brick / Volle baksteen / Brique pleine	≥ NZ12	[kN]	0,40	0,40
Calcium silicate brick / Kalkzandsteen / Brique silico-calcaire	≥ KS12	[kN]	0,40	0,40

¹⁾ Following / Volgens / Selon ETA-12/0572

Including partial safety factors / Inclusief veiligheidsfactoren / Coefficient partiel de sécurité inclus.



At pgb-Europe,
we are committed
to green energy
on a daily basis.



CURIOUS?

Follow us
on LinkedIn,
Instagram,
Facebook
& Youtube

Contact us

pgb-Europe Logistics centre

Gontrode Heirweg 170
9090 Melle
Belgium
T: +32 9 272 70 70
F: +32 9 272 70 99
info@pgb-europe.com

www.pgb-europe.com

pgb-Polska Production plant

Ul. Fryderyka Wilhelma Redena 3
41 - 807 Zabrze
Polska
T: +48 (32) 330 26 10
F: +48 (32) 330 26 20
biuro@pgb-polska.com

www.pgb-polska.com

pgb-France Sales office

25 Rue du Champ des Oiseaux
59230 Saint-Amand-les-Eaux
France
T: +33 (0)3 27 21 56 80
F: +33 (0)3 27 30 31 16
info@pgb-france.com

www.pgb-france.com

Quality by **pgb**