

SMART FRAME FIXINGS



Frame Fixings
Raampluggen
Chevilles cadres

www.pgb-europe.com

www.pgb-polska.com





Smart[®]
Quality by **pgb**

FRAME FIXINGS

RAAM- EN KOZIJNVERANKERINGEN

CHEVILLES CADRES



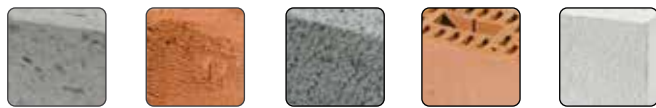
| | | | |
|--------|---|-------|----|
| SMORPC |  | | 4 |
| SMORPT |  | | 6 |
| SMORPF |  | | 9 |
| SMORPZ |  | | 11 |

SMORPC



FRAME PLUG WITH CYLINDER HEAD AND HEX SCREW WITH COMBINED WASHER

Universal frame anchor with ETA assessment for concrete and masonry. With hex screw TX40.



ADVANTAGES

- The long expansion zone ensures a safe anchorage even in soft base material as well as in hollow blocks or bricks.
- The extensive range offers the right plug for every fixing.
- Easy handling thanks to the anchorage depth of 70mm in all materials with all product lengths.

FUNCTIONING

- Push-through installation.
- The frame plug expands in solid building materials and forms a knot in hollow building materials.
- For timber constructions, countersunk plugs are recommended. In case of metal constructions, use plugs with cylindrical collar.

RAAMPLUG MET CILINDRISCHE BOORD EN ZESKANTSCHROEF MET AANGEPERSTE RING

Universele raamplug met ETA-beoordeling voor beton en metselwerk. Met zeskantkop met geïntegreerde TX40 indruk.

VOORDELEN

- Lange spreidzone voor een stevige verankering in zowel volle als geperforeerde bouwstoffen.
- Uitgebreid assortiment met voor elke toepassing de ideale plug.
- Beperkte verankeringsdiepte van 70mm voor alle afmetingen.

TOEPASSING

- Doorsteekmontage.
- De plug zet uit in volle materialen en vormt een knoop in holle bouwstoffen.
- Gebruik verzonken schroeven voor houten constructies en schroeven met een zeskantkop voor metalen constructies.

CHEVILLE CADRE AVEC COLLERETTE ET VIS TÊTE HEXAGONALE ET RONDELLE COMBINÉE

Fixation universelle pour ossatures et cadres avec agrément ETE pour béton et maçonnerie. Avec tête hexagonale et empreinte TX40.

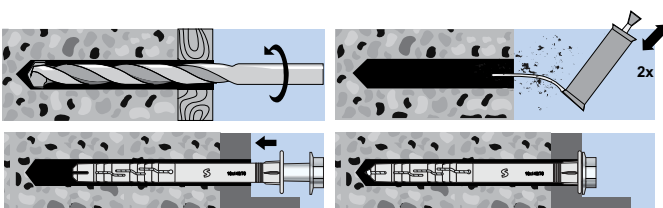
AVANTAGES

- Zone d'expansion longue pour une tenue sûre dans des matériaux pleins et creux.
- Vaste gamme pour de nombreuses applications.
- Profondeur d'installation de 70mm pour toutes les dimensions.

APPLICATION

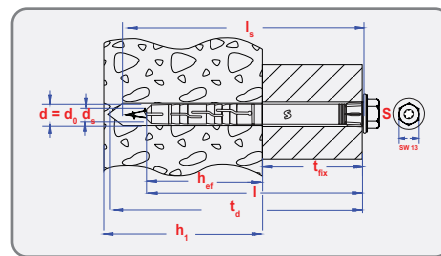
- Installation traversante.
- Ancrage par expansion dans les matériaux pleins et par verrouillage de forme dans des matériaux creux.
- Il est recommandé d'utiliser des vis à tête fraisée pour la fixation des structures en bois et à tête hexagonale pour la fixation des structures en métal.

INSTALLATION SCHEME



INFO

| d [mm] | l [mm] | d ₀ [mm] | t _d ≥ [mm] | d _s [mm] | l _s [mm] | h _{ef} ≥ [mm] | t _{fix} ≤ [mm] | S [mm] | h ₁ ≥ [mm] |
|-----------|-----------|------------------------|--------------------------|------------------------|------------------------|---------------------------|----------------------------|-----------|--------------------------|
| *8 | 80 | 8 | 90 | 5,5 | 87 | 70 | 10 | T30 | 80 |
| *8 | 100 | 8 | 110 | 5,5 | 107 | 70 | 30 | T30 | 80 |
| *8 | 120 | 8 | 130 | 5,5 | 127 | 70 | 50 | T30 | 80 |
| *8 | 140 | 8 | 150 | 5,5 | 147 | 70 | 70 | T30 | 80 |
| 10 | 80 | 10 | 90 | 7 | 87 | 70 | 10 | T40 | 80 |
| 10 | 100 | 10 | 110 | 7 | 107 | 70 | 30 | T40 | 80 |
| 10 | 120 | 10 | 130 | 7 | 127 | 70 | 50 | T40 | 80 |
| 10 | 140 | 10 | 150 | 7 | 147 | 70 | 70 | T40 | 80 |
| 10 | 160 | 10 | 170 | 7 | 167 | 70 | 90 | T40 | 80 |
| 10 | 180 | 10 | 190 | 7 | 187 | 70 | 110 | T40 | 80 |
| 10 | 200 | 10 | 210 | 7 | 207 | 70 | 130 | T40 | 80 |
| 10 | 230 | 10 | 240 | 7 | 237 | 70 | 160 | T40 | 80 |
| 10 | 260 | 10 | 270 | 7 | 267 | 70 | 190 | T40 | 80 |
| 10 | 300 | 10 | 310 | 7 | 307 | 70 | 230 | T40 | 80 |



^{*)} Do not belong to ETA assessment.
Behoort niet tot de ETA-beoordeling.
N'est pas inclus dans l'ETE.



Carton box packing - Kartonverpakking - Boîte carton

| size | pgb code | EAN13 | |
|--------|------------------|---------------|-----|
| 8x80 | SMORPCN010800803 | 5902134244662 | 100 |
| 8x100 | SMORPCN010801003 | 5902134244679 | 100 |
| 8x120 | SMORPCN010801203 | 5902134244686 | 50 |
| 8x140 | SMORPCN010801403 | 5902134244693 | 50 |
| 10x80 | SMORPCN011000803 | 5902134191201 | 50 |
| 10x100 | SMORPCN011001003 | 5902134719702 | 50 |
| 10x120 | SMORPCN011001203 | 5902134719719 | 50 |
| 10x140 | SMORPCN011001403 | 5902134719726 | 25 |
| 10x160 | SMORPCN011001603 | 5902134719733 | 25 |
| 10x180 | SMORPCN011001803 | 5902134241814 | 25 |
| 10x200 | SMORPCN011002003 | 5902134228396 | 25 |
| 10x230 | SMORPCN011002303 | 5902134244617 | 25 |
| 10x260 | SMORPCN011002603 | 5902134244273 | 25 |
| 10x300 | SMORPCN011003003 | 5902134242613 | 25 |



Carton box packing - Kartonverpakking - Boîte carton

| size | pgb code | EAN13 | |
|--------|------------------|---------------|----|
| 10x80 | SMORPCN401000803 | 5902134728056 | 50 |
| 10x100 | SMORPCN401001003 | 5902134725925 | 50 |
| 10x120 | SMORPCN401001203 | 5902134725932 | 50 |
| 10x140 | SMORPCN401001403 | 5902134728063 | 50 |
| 10x160 | SMORPCN401001603 | 5902134728070 | 50 |
| 10x180 | SMORPCN401001803 | 5902134249964 | 25 |
| 10x200 | SMORPCN401002003 | 5902134249971 | 25 |
| 10x230 | SMORPCN401002303 | 5902134249988 | 25 |
| 10x260 | SMORPCN401002603 | 5902134249995 | 25 |
| 10x300 | SMORPCN401003003 | 5902134250007 | 25 |



Window box packing - Vensterdoos - Boîte à fenêtre

| size | pgb code | EAN13 | |
|--------|------------------|---------------|----|
| 10x100 | SMORPCN01100100E | 5902134720753 | 25 |
| 10x120 | SMORPCN01100120E | 5902134720760 | 25 |
| 10x140 | SMORPCN01100140E | 5902134720777 | 25 |
| 10x160 | SMORPCN01100160E | 5902134720784 | 25 |

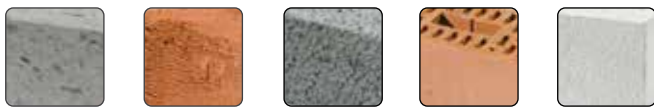
SMORPT



FRAME PLUG WITH COUNTERSUNK HEAD AND T-DRIVE SCREW

Universal frame anchor with ETA assessment for concrete and masonry.

TYPE RPT



ADVANTAGES

- The long expansion zone ensures a safe anchorage even in soft base material as well as in hollow blocks or bricks.
- The extensive range offers the right plug for every fixing.
- Easy handling thanks to the anchorage depth of 70mm in all materials with all product lengths.

FUNCTIONING

- Push-through installation.
- The frame plug expands in solid building materials and forms a knot in hollow building materials.
- For timber constructions, countersunk plugs are recommended. In case of metal constructions, use plugs with cylindrical collar.

RAAMPLUG MET VERZONKEN BOORD EN T-DRIVE SCHROEF

Universele raamplug met ETA-beoordeling voor beton en metselwerk.

VOORDELEN

- Lange spreidzone voor een stevige verankering in zowel volle als geperforeerde bouwstoffen.
- Uitgebreid assortiment met voor elke toepassing de ideale plug.
- Beperkte verankeringsdiepte van 70mm voor alle afmetingen.

TOEPASSING

- Doorsteekmontage.
- De plug zet uit in volle materialen en vormt een knoop in holle bouwstoffen.
- Gebruik verzonken schroeven voor houten constructies en schroeven met een zeskantkop voor metalen constructies.

CHEVILLE CADRE AVEC VIS TÊTE FRAISÉE T-DRIVE

Fixation universelle pour ossatures et cadres avec agrément ETE pour béton et maçonnerie.

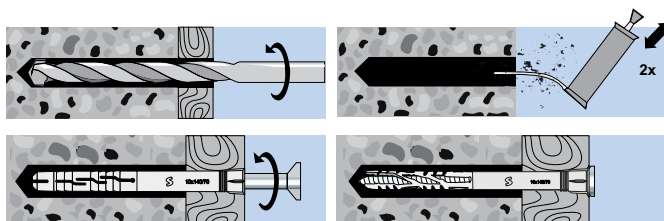
AVANTAGES

- Zone d'expansion longue pour une tenue sûre dans des matériaux de base pleins et creux.
- Vaste gamme pour de nombreuses applications.
- Profondeur d'installation de 70mm pour toutes les dimensions.

APPLICATION

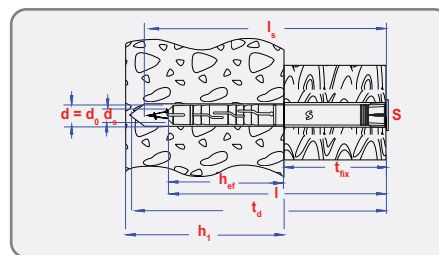
- Installation traversante.
- Ancrage par expansion dans les matériaux pleins et par verrouillage de forme dans des matériaux creux.
- Il est recommandé d'utiliser des vis à tête fraisée pour la fixation des structures en bois et à tête hexagonale pour la fixation des structures en métal.

INSTALLATION SCHEME



INFO

| d [mm] | l [mm] | d ₀ [mm] | t _d [mm] | d _s [mm] | l _s [mm] | h _{ef} ≥ [mm] | t _{fix} ≤ [mm] | S [mm] | h ₁ ≥ [mm] |
|-----------|-----------|------------------------|------------------------|------------------------|------------------------|---------------------------|----------------------------|-----------|--------------------------|
| *8 | 80 | 8 | 90 | 5,5 | 87 | 70 | 10 | T30 | 80 |
| *8 | 100 | 8 | 110 | 5,5 | 107 | 70 | 30 | T30 | 80 |
| *8 | 120 | 8 | 130 | 5,5 | 127 | 70 | 50 | T30 | 80 |
| *8 | 140 | 8 | 150 | 5,5 | 147 | 70 | 70 | T30 | 80 |
| 10 | 80 | 10 | 90 | 7 | 87 | 70 | 10 | T40 | 80 |
| 10 | 100 | 10 | 110 | 7 | 107 | 70 | 30 | T40 | 80 |
| 10 | 120 | 10 | 130 | 7 | 127 | 70 | 50 | T40 | 80 |
| 10 | 140 | 10 | 150 | 7 | 147 | 70 | 70 | T40 | 80 |
| 10 | 180 | 10 | 190 | 7 | 187 | 70 | 110 | T40 | 80 |
| 10 | 200 | 10 | 210 | 7 | 207 | 70 | 130 | T40 | 80 |
| 10 | 230 | 10 | 240 | 7 | 237 | 70 | 160 | T40 | 80 |
| 10 | 160 | 10 | 170 | 7 | 167 | 70 | 90 | T40 | 80 |
| 10 | 260 | 10 | 270 | 7 | 267 | 70 | 190 | T40 | 80 |
| 10 | 300 | 10 | 310 | 7 | 307 | 70 | 230 | T40 | 80 |



¹⁾ Do not belong to ETA assessment.
Behoort niet tot de ETA-beoordeling.
N'est pas inclus dans l'ETE.



Carton box packing - Kartonverpakking - Boîte carton

| size | pgb code | EAN13 | |
|--------|------------------|---------------|-----|
| 8x80 | SMORPTN010800803 | 5902134195384 | 100 |
| 8x100 | SMORPTN010801003 | 5902134195391 | 100 |
| 8x120 | SMORPTN010801203 | 5902134195407 | 50 |
| 8x140 | SMORPTN010801403 | 5902134195414 | 50 |
| 10x80 | SMORPTN011000803 | 5902134712796 | 50 |
| 10x100 | SMORPTN011001003 | 5902134712802 | 50 |
| 10x120 | SMORPTN011001203 | 5902134712819 | 50 |
| 10x140 | SMORPTN011001403 | 5902134712826 | 50 |
| 10x160 | SMORPTN011001603 | 5902134712833 | 50 |
| 10x180 | SMORPTN011001803 | 5902134712840 | 25 |
| 10x200 | SMORPTN011002003 | 5902134712857 | 25 |
| 10x230 | SMORPTN011002303 | 5902134712864 | 25 |
| 10x260 | SMORPTN011002603 | 5902134201245 | 25 |
| 10x300 | SMORPTN011003003 | 5902134201252 | 25 |



Window box packing - Vensterdoos - Boîte à fenêtre

| size | pgb code | EAN13 | |
|--------|------------------|---------------|----|
| 8x80 | SMORPTN01080080E | 5902134195421 | 50 |
| 8x100 | SMORPTN01080100E | 5902134195438 | 50 |
| 8x120 | SMORPTN01080120E | 5902134195445 | 50 |
| 8x140 | SMORPTN01080140E | 5902134195452 | 50 |
| 10x80 | SMORPTN01100080E | 5902134713021 | 25 |
| 10x100 | SMORPTN01100100E | 5902134713038 | 25 |
| 10x120 | SMORPTN01100120E | 5902134713045 | 25 |
| 10x140 | SMORPTN01100140E | 5902134713052 | 25 |
| 10x160 | SMORPTN01100160E | 5902134713069 | 25 |
| 10x180 | SMORPTN01100180E | 5902134713076 | 25 |
| 10x200 | SMORPTN01100200E | 5902134713083 | 25 |



Carton box packing - Kartonverpakking - Boîte carton

| size | pgb code | EAN13 | |
|--------|------------------|---------------|----|
| 10x80 | SMORPTN401000803 | 5902134727998 | 50 |
| 10x100 | SMORPTN401001003 | 5902134725888 | 50 |
| 10x120 | SMORPTN401001203 | 5902134725895 | 50 |
| 10x140 | SMORPTN401001403 | 5902134728001 | 50 |
| 10x160 | SMORPTN401001603 | 5902134728018 | 50 |
| 10x180 | SMORPTN401001803 | 5902134728025 | 25 |
| 10x200 | SMORPTN401002003 | 5902134728032 | 25 |
| 10x230 | SMORPTN401002303 | 5902134728049 | 25 |

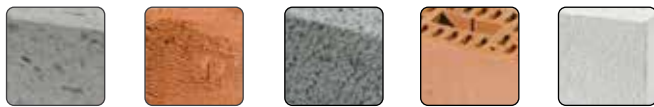
SMORPF



FRAME PLUG WITH COUNTERSUNK HEAD AND HEX SCREW WITH COMBINED WASHER

Universal frame anchor with ETA assessment for concrete and masonry. With hex screw TX40.

TYPE RPF



ADVANTAGES

- The long expansion zone ensures a safe anchorage even in soft base material as well as in hollow blocks or bricks.
- The extensive range offers the right plug for every fixing.
- Easy handling thanks to the anchorage depth of 70mm in all materials with all product lengths.

FUNCTIONING

- Push-through installation.
- The frame plug expands in solid building materials and forms a knot in hollow building materials.
- For timber constructions, countersunk plugs are recommended. In case of metal constructions, use plugs with cylindrical collar.

RAAMPLUG MET VERZONKEN BOORD EN ZESKANTSCHROEF MET AANGEPERSTE RING

Universele raamplug met ETA-beoordeling voor beton en metselwerk. Met zeskantkop met geïntegreerde TX40 indruk.

VOORDELEN

- Lange spreidzone voor een stevige verankering in zowel volle als geperforeerde bouwstoffen.
- Uitgebreid assortiment met voor elke toepassing de ideale plug.
- Beperkte verankeringsdiepte van 70mm voor alle afmetingen.

TOEPASSING

- Doorsteekmontage.
- De plug zet uit in volle materialen en vormt een knoop in holle bouwstoffen.
- Gebruik verzonken schroeven voor houten constructies en schroeven met een zeskantkop voor metalen constructies.

CHEVILLE CADRE AVEC COLLERETTE FRAISÉE ET VIS TÊTE HEXAGONALE AVEC RONDELLE COMBINÉE

Fixation universelle pour ossatures et cadres avec agrément ETE pour béton et maçonnerie. Avec tête hexagonale empreinte TX40.

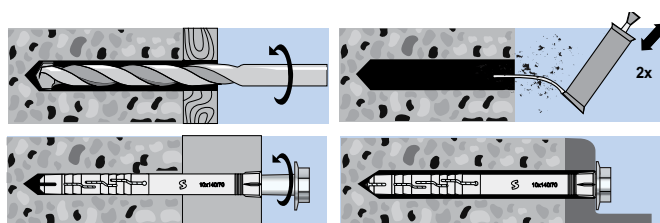
AVANTAGES

- Zone d'expansion longue pour une tenue sûre dans des matériaux de base pleins et creux.
- Vaste gamme pour de nombreuses applications.
- Profondeur d'installation de 70mm pour toutes les dimensions.

APPLICATION

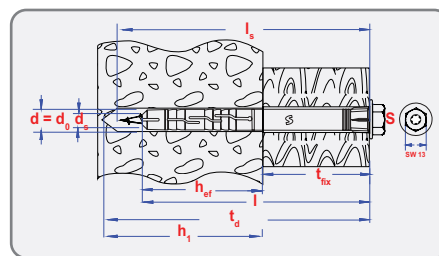
- Installation traversante.
- Ancrage par expansion dans les matériaux pleins et par verrouillage de forme dans des matériaux creux.
- Il est recommandé d'utiliser des vis à tête fraisée pour la fixation des structures en bois et à tête hexagonale pour la fixation des structures en métal.

INSTALLATION SCHEME



INFO

| d [mm] | l [mm] | d ₀ [mm] | t _d [mm] | d _s [mm] | l _s [mm] | h _{ef} ≥ [mm] | t _{fix} ≤ [mm] | S [mm] | h ₁ [mm] |
|-----------|-----------|------------------------|------------------------|------------------------|------------------------|---------------------------|----------------------------|-----------|------------------------|
| 10 | 80 | 10 | 90 | 7 | 87 | 70 | 10 | T40 | 80 |
| 10 | 100 | 10 | 110 | 7 | 107 | 70 | 30 | T40 | 80 |
| 10 | 120 | 10 | 130 | 7 | 127 | 70 | 50 | T40 | 80 |
| 10 | 140 | 10 | 150 | 7 | 147 | 70 | 70 | T40 | 80 |
| 10 | 160 | 10 | 170 | 7 | 167 | 70 | 90 | T40 | 80 |
| 10 | 180 | 10 | 190 | 7 | 187 | 70 | 110 | T40 | 80 |
| 10 | 200 | 10 | 210 | 7 | 207 | 70 | 130 | T40 | 80 |
| 10 | 230 | 10 | 240 | 7 | 237 | 70 | 160 | T40 | 80 |
| 10 | 260 | 10 | 240 | 7 | 267 | 70 | 190 | T40 | 80 |
| 10 | 300 | 10 | 240 | 7 | 307 | 70 | 230 | T40 | 80 |



Carton box packing - Kartonverpakking - Boîte carton



Window box packing - Vensterdoos - Boîte à fenêtre



| size | pgb code | EAN13 | |
|--------|------------------|---------------|----|
| 10x80 | SMORPFN011000803 | 5902134712710 | 50 |
| 10x100 | SMORPFN011001003 | 5902134712727 | 50 |
| 10x120 | SMORPFN011001203 | 5902134712734 | 50 |
| 10x140 | SMORPFN011001403 | 5902134712741 | 50 |
| 10x160 | SMORPFN011001603 | 5902134712758 | 50 |
| 10x180 | SMORPFN011001803 | 5902134712765 | 25 |
| 10x200 | SMORPFN011002003 | 5902134712772 | 25 |
| 10x230 | SMORPFN011002303 | 5902134712789 | 25 |
| 10x260 | SMORPFN011102603 | 5902134201269 | 25 |
| 10x300 | SMORPFN011103003 | 5902134201276 | 25 |

| size | pgb code | EAN13 | |
|--------|------------------|---------------|----|
| 10x80 | SMORPFN01100080E | 5902134712949 | 25 |
| 10x100 | SMORPFN01100100E | 5902134712956 | 25 |
| 10x120 | SMORPFN01100120E | 5902134712963 | 25 |
| 10x140 | SMORPFN01100140E | 5902134712970 | 25 |
| 10x160 | SMORPFN01100160E | 5902134712987 | 25 |
| 10x180 | SMORPFN01100180E | 5902134712994 | 25 |
| 10x200 | SMORPFN01100200E | 5902134713007 | 25 |



Window box packing - Vensterdoos - Boîte à fenêtre



| size | pgb code | EAN13 | |
|--------|------------------|---------------|----|
| 10x80 | SMORPFN01100080E | 5902134712949 | 25 |
| 10x100 | SMORPFN01100100E | 5902134712956 | 25 |
| 10x120 | SMORPFN01100120E | 5902134712963 | 25 |
| 10x140 | SMORPFN01100140E | 5902134712970 | 25 |
| 10x160 | SMORPFN01100160E | 5902134712987 | 25 |
| 10x180 | SMORPFN01100180E | 5902134712994 | 25 |
| 10x200 | SMORPFN01100200E | 5902134713007 | 25 |

SMORPZ



FRAME PLUG WITH COUNTERSUNK HEAD AND HEX SCREW

Universal frame anchor with ETA assessment for concrete and masonry. With hex screw TX40.

TYPE RPZ



RAAMPLUG MET VERZONKEN BOORD EN ZESKANTSCHROEF

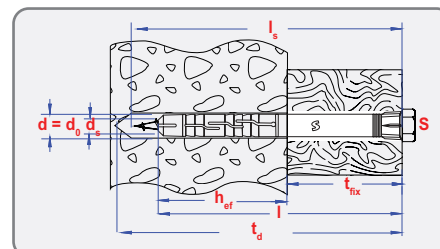
Universele raamplug met ETA-beoordeling voor beton en metselwerk.

CHEVILLE CADRE AVEC COLLERETTE FRAISÉE ET VIS TÊTE HEXAGONALE

Fixation universelle pour ossatures et cadres avec agrément ETE pour béton et maçonnerie.

INFO

| d [mm] | l [mm] | d ₀ [mm] | t _d ≥ [mm] | d _s [mm] | l _s [mm] | h _{ef} ≥ [mm] | t _{fix} ≤ [mm] | S [mm] | h ₁ [mm] |
|-----------|-----------|------------------------|--------------------------|------------------------|------------------------|---------------------------|----------------------------|-----------|------------------------|
| 10 | 80 | 10 | 90 | 7 | 87 | 70 | 10 | 13 | 80 |
| 10 | 100 | 10 | 110 | 7 | 107 | 70 | 30 | 13 | 80 |
| 10 | 120 | 10 | 130 | 7 | 127 | 70 | 50 | 13 | 80 |
| 10 | 140 | 10 | 150 | 7 | 147 | 70 | 70 | 13 | 80 |
| 10 | 160 | 10 | 170 | 7 | 167 | 70 | 90 | 13 | 80 |
| 10 | 180 | 10 | 190 | 7 | 187 | 70 | 110 | 13 | 80 |
| 10 | 200 | 10 | 210 | 7 | 207 | 70 | 130 | 13 | 80 |
| 10 | 230 | 10 | 240 | 7 | 237 | 70 | 160 | 13 | 80 |



Carton box packing - Kartonverpakking - Boîte carton



Window box packing - Vensterdoos - Boîte à fenêtre

| size | pgb code | EAN13 | |
|--------|------------------|---------------|----|
| 10x80 | SMORPZN011000803 | 5902134709321 | 50 |
| 10x100 | SMORPZN011001003 | 5902134709338 | 50 |
| 10x120 | SMORPZN011001203 | 5902134709345 | 50 |
| 10x140 | SMORPZN011001403 | 5902134709352 | 50 |
| 10x160 | SMORPZN011001603 | 5902134709369 | 50 |
| 10x180 | SMORPZN011001803 | 5902134709376 | 25 |
| 10x200 | SMORPZN011002003 | 5902134709383 | 25 |
| 10x230 | SMORPZN011002303 | 5902134709390 | 25 |

| size | pgb code | EAN13 | |
|--------|------------------|---------------|----|
| 10x100 | SMORPZN01100100E | 5902134705156 | 25 |
| 10x120 | SMORPZN01100115E | 5902134705163 | 25 |
| 10x140 | SMORPZN01100135E | 5902134705170 | 25 |
| 10x160 | SMORPZN01100160E | 5902134705187 | 25 |

LOADS - BELASTINGEN - CHARGES

Recommended loads for a single anchor. ¹⁾

Maximaal aanbevolen belasting voor één anker. ¹⁾

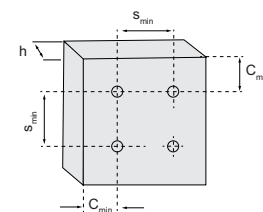
Charges maximales recommandées pour un ancrage simple. ¹⁾

| Type RPC - RPT - RP - RPZ - RPF | | | ø 10 |
|---|---------------------|------|-----------|
| Diameter screw / Schroefdiameter / Diamètre vis | ø | [mm] | 7,0 |
| Use category A | | | |
| Concrete / Beton / Béton ²⁾ | C20/25 | [kN] | 4,0 |
| Min. spacing / Min h.o.h.-afstand / Distance entre-axes min. C12/15 / C16/20 | s_{min} | [mm] | 112 / 80 |
| Min. edge distance / Min. randafstand / Distance au bord min. C12/15 / C16/20 | c_{min} | [mm] | 140 / 100 |
| Min. thickness of concrete member / Min. betondikte / Epaisseur min. du béton | h_{min} | [mm] | 100 |
| Cracked & non-cracked concrete / Gescheurd & niet gescheurd beton / Béton fissuré & non fissuré | ≥ C12/15 | [kN] | 0,60 |
| Cracked & non-cracked concrete / Gescheurd & niet gescheurd beton / Béton fissuré & non fissuré | ≥ C16/20 | [kN] | 1,00 |
| Use category B | | | |
| Min. spacing / Min h.o.h.-afstand / Distance entre-axes min. | s_{min} | [mm] | 250 |
| Min. edge distance / Min. randafstand / Distance au bord min. | c_{min} | [mm] | 100 |
| Min. thickness of concrete member / Min. betondikte / Epaisseur min. du béton | h_{min} | [mm] | 115 |
| Solid brick / Volle baksteen / Brique pleine | Mz 20-2,0, EN 771-1 | [kN] | 1,60 |
| Use category C | | | |
| Min. spacing / Min h.o.h.-afstand / Distance entre-axes min. | s_{min} | [mm] | 250 |
| Min. edge distance / Min. randafstand / Distance au bord min. | c_{min} | [mm] | 100 |
| Min. thickness of concrete member / Min. betondikte / Epaisseur min. du béton | h_{min} | [mm] | 115 |
| Vertical perforated brick / Geperforeerde baksteen / Brique perforée type 1 | Hlz, EN 771-1 | [kN] | 0,50 |
| Vertical perforated brick / Geperforeerde baksteen / Brique perforée type 2 | Porotherm 25 | [kN] | 0,30 |
| Vertical perforated brick / Geperforeerde baksteen / Brique perforée type 3 | EN 771-1 | [kN] | 0,36 |
| Use category D | | | |
| Min. spacing / Min h.o.h.-afstand / Distance entre-axes min. | s_{min} | [mm] | 250 |
| Min. edge distance / Min. randafstand / Distance au bord min. | c_{min} | [mm] | 100 |
| Min. thickness of concrete member / Min. betondikte / Epaisseur min. du béton | h_{min} | [mm] | 100 |
| Aerated Autoclaved Concrete / Cellenbeton / Béton cellulaire | AAC 2 | [kN] | 0,20 |
| Aerated Autoclaved Concrete / Cellenbeton / Béton cellulaire | AAC 7 | [kN] | 0,60 |

1) According to / volgens / selon ETA-10/0392.

Including partial safety factors γ_{Mc} and γ_F / Inclusief veiligheidsfactoren / Coefficient partiel de sécurité inclus.

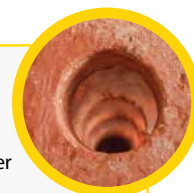
2) Not part of ETA- according to test report / Behoort niet tot de ETA-beoordeling - volgens test rapport / N'appartient pas au ATE, valeurs selon rapport d'essai n° LOK 02-6026/12/R0805K.



SHARPWARE hollow brick drill type PS0761.



- Cuts the hollow brick instead of destroying it / Snijdt in de steen ipv die te vernielen / Coupe dans la brique au lieu de la casser
- Perfect drill hole / Perfect rond boorgat / Trou de forage net
- High anchor resistance / Hogere uittrekkwaarden / Valeurs d'extraction plus élevées



At pgb-Europe,
we are committed
to green energy
on a daily basis.



CURIOUS?

Follow us
on LinkedIn,
Instagram,
Facebook
& Youtube

Contact us

pgb-Europe Logistics centre

Gontrode Heirweg 170
9090 Melle
Belgium
T: +32 9 272 70 70
F: +32 9 272 70 99
info@pgb-europe.com

www.pgb-europe.com

pgb-Polska Production plant

Ul. Fryderyka Wilhelma Redena 3
41 - 807 Zabrze
Polska
T: +48 (32) 330 26 10
F: +48 (32) 330 26 20
biuro@pgb-polska.com

www.pgb-polska.com

pgb-France Sales office

25 Rue du Champ des Oiseaux
59230 Saint-Amand-les-Eaux
France
T: +33 (0)3 27 21 56 80
F: +33 (0)3 27 30 31 16
info@pgb-france.com

www.pgb-france.com

Quality by **pgb**